

# マンスリー・レポート

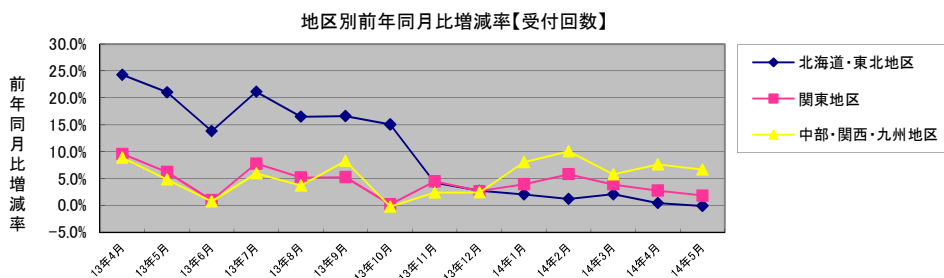
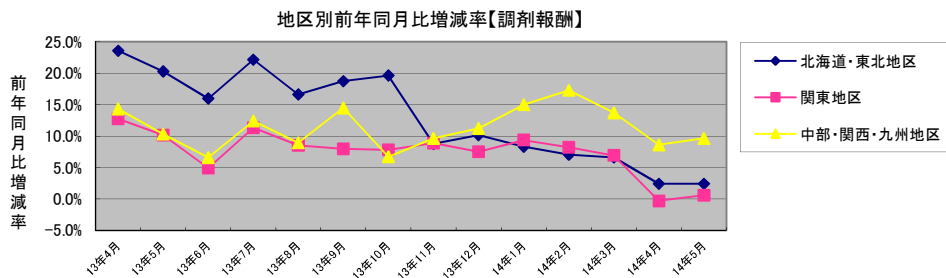
2014年6月17日更新

## ■2013年度・2014年度 月次売上および処方せん受付回数動向(前年同月比)

2013年度		※クオール個別		
年月	売上		処方せん受付回数	
	単月	累計	単月	累計
2013年4月	115.2%	115.2%	111.5%	111.5%
5月	112.0%	113.6%	107.9%	109.7%
6月	107.5%	111.6%	102.8%	107.4%
7月	107.5%	112.1%	109.2%	107.8%
8月	110.2%	111.7%	106.5%	107.6%
9月	112.0%	111.8%	107.9%	107.6%
10月	109.7%	111.5%	102.3%	106.8%
11月	109.1%	111.1%	103.8%	106.4%
12月	109.2%	110.9%	102.6%	106.0%
2014年1月	110.9%	110.9%	104.9%	105.8%
2月	110.8%	110.9%	106.3%	105.9%
3月	109.0%	110.7%	104.2%	105.7%

2014年度		※クオール個別		
年月	売上		処方せん受付回数	
	単月	累計	単月	累計
2014年4月	103.0%	103.0%	103.9%	103.9%
5月	103.7%	103.3%	103.0%	103.4%

## ■2013年度・2014年度 地区別月次売上および処方せん受付回数動向(前年同月比)



## ■ショートコメント

5月単月では、受付回数は3.0%、売上は3.7%増加しました。  
 受付回数は既存店が全体を牽引し、3.0%の増加となりました。  
 今期は薬価および調剤報酬改定の影響を受けませんが、  
 主に処方箋受付回数が増長したことにより、売上は3.7%増となりました。

店舗分布(地区別)	
◆	北海道・東北地区: 73店舗
■	関東地区: 279店舗
▲	中部・関西・九州地区: 179店舗

## ■クオールグループ店舗の状況

新規開局(M&A、業務譲受による取得は除く)

2013年 4月	クオール薬局弘前豊原店(青森県弘前市)
4月	クオール薬局大船1号店(神奈川県鎌倉市)
4月	クオール薬局中之島店(大阪府大阪市)
4月	ローソクオール薬局板橋蓮根二丁目店(東京都板橋区)
4月	クオール薬局大船2号店(神奈川県鎌倉市)
4月	駅クオール薬局JR大阪店(大阪府大阪市)
5月	クオール薬局向島店(東京都墨田区)
5月	ローソクオール薬局八潮新葛西橋店(埼玉県八潮市)
6月	ローソクオール薬局三郷谷中店(埼玉県三郷市)
7月	クオール薬局川越今福店(埼玉県川越市)
7月	クオール薬局北葛西店(東京都江戸川区)
8月	クオール薬局寝屋川店(大阪府寝屋川市)
8月	クオール小諸薬局(長野県小諸市)
8月	ローソクオール薬局江南高屋店(愛知県江南市)
10月	ローソクオール薬局中川昭明町店(愛知県名古屋市)
11月	クオール薬局ミスターマックス越谷店(埼玉県越谷市)
11月	ローソクオール薬局大分豊饒店(大分県大分市)
12月	クオール薬局佐世保天神店(長崎県佐世保市)
2014年 1月	クオール薬局読売新聞東京本社店(東京都千代田区)
2月	クオール薬局神崎店(兵庫県神崎郡)
2月	ローソクオール薬局長泉本宿店(静岡県駿東郡)
3月	高瀬調剤薬局【Fファーマシー】(兵庫県加古川市)
3月	クオール薬局新地町店(福島県相馬郡)
3月	ナチュラルローソン深沢八丁目店(東京都世田谷区) ※薬局は後日開局予定
4月	クオール薬局秋田飯島店(秋田県秋田市)
4月	クオール薬局田沢湖店(秋田県仙北市)
4月	クオール薬局高輪店(東京都港区)
4月	クオール薬局神戸谷上店(兵庫県神戸市)
4月	クオール薬局枚方広野店(大阪府枚方市)
6月	クオール薬局舞鶴矢之助店(京都府舞鶴市)

## ■グループ合計出店数

### 531店舗(うちFC2店舗)

クオール 401店舗(うちクオールFC 2店舗)

メディコ 50店舗、琉球クオール 2店舗、アルファーム 24店舗、レークメディカル 15店舗、快生薬局 1店舗、たちばな薬局 1店舗  
セントフォローカンパニー 33店舗、株式会社ベガサス3店舗、株式会社グレース1店舗