

マンスリー・レポート(連結)

■2017年度・2018年度 月次調剤報酬および処方箋応需枚数動向(前年同月比)

2017年度

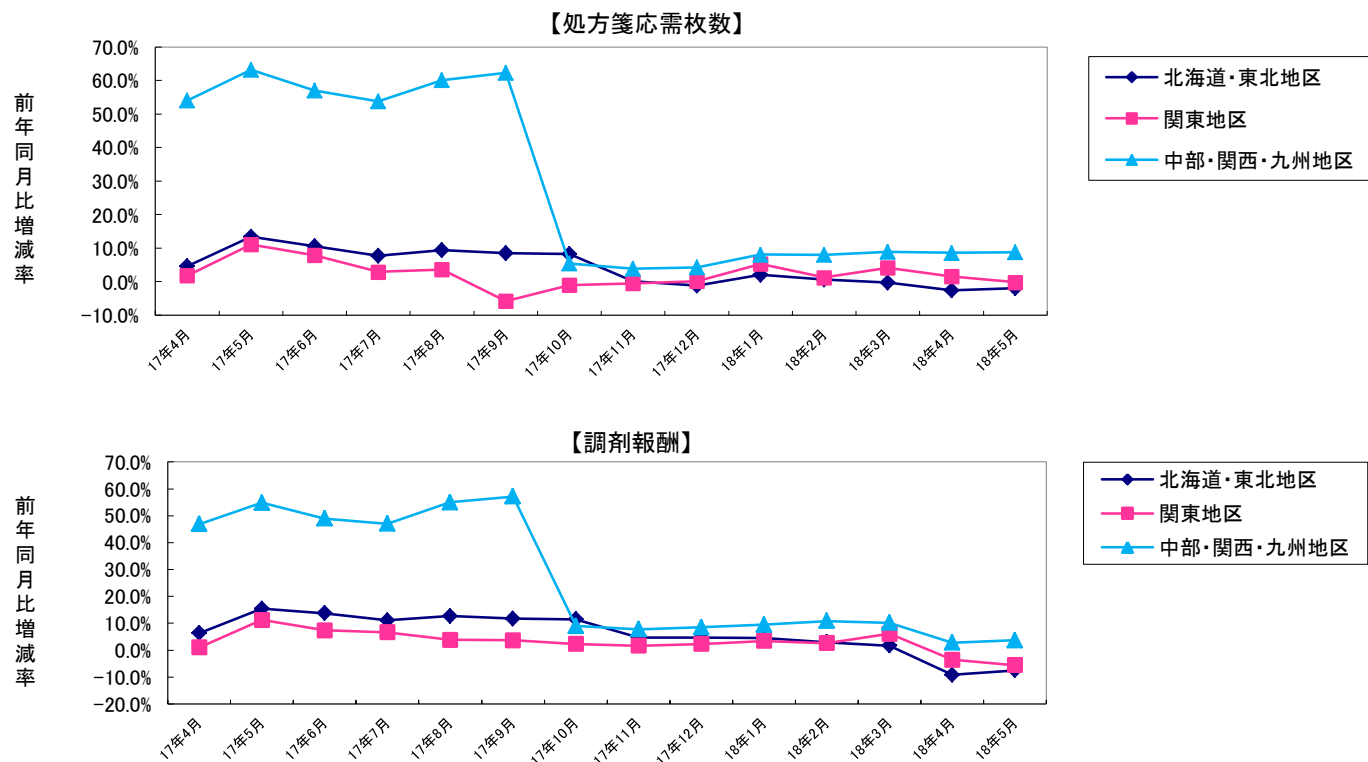
年月	調剤報酬		処方箋応需枚数	
	単月	累計	単月	累計
2017年4月	116.6%	116.6%	118.7%	118.7%
5月	126.2%	121.2%	127.8%	123.2%
6月	122.2%	121.5%	124.3%	123.5%
7月	120.8%	121.3%	122.1%	123.2%
8月	122.2%	121.5%	122.9%	123.1%
9月	122.4%	121.6%	123.2%	123.1%
10月	105.7%	118.9%	101.8%	119.4%
11月	104.3%	116.9%	101.2%	116.8%
12月	104.9%	115.3%	101.5%	114.8%
2018年1月	105.8%	114.3%	105.8%	113.8%
2月	105.9%	113.5%	103.9%	112.8%
3月	107.1%	112.8%	105.6%	112.1%

2018年度

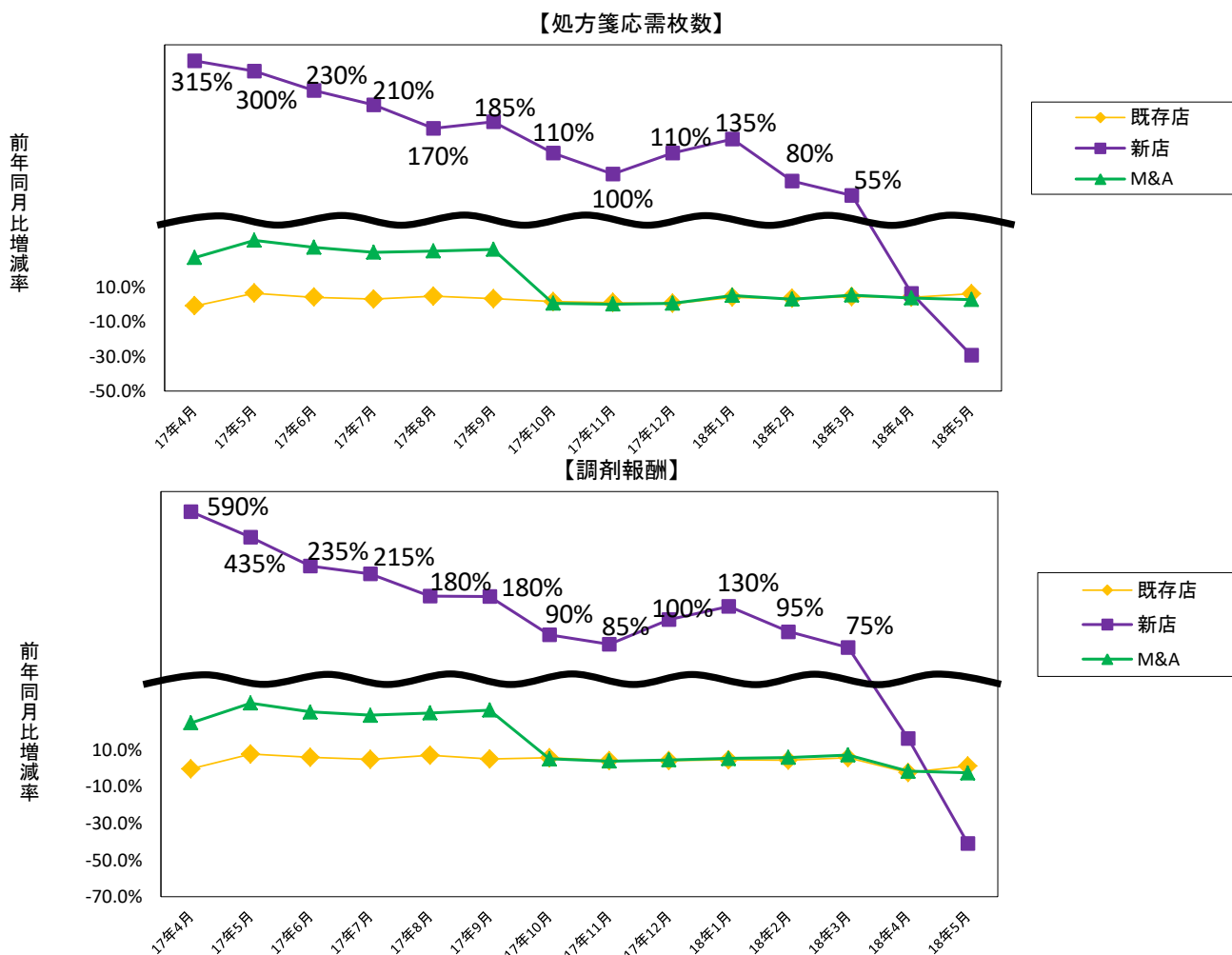
年月	調剤報酬		処方箋応需枚数	
	単月	累計	単月	累計
2018年4月	98.2%	98.2%	103.9%	103.9%
2018年5月	97.9%	98.0%	103.3%	103.6%

■2017年度・2018年度 地区別および出店別動向(前年同月比)

1. 地区別



2. 出店別



■ショートコメント

5月単月の処方箋応需枚数は3.3%増、調剤報酬は2.1%減となりました。
 既存店を中心に処方箋応需枚数は堅調に推移しました。
 調剤報酬は薬価及び調剤報酬改定の影響で処方箋単価が下がり減収となりましたが、既存店は前年同月比プラスとなっています。

■クオールグループ店舗の状況

2017年	4月	新規開局	クオール薬局取手西店(茨城県取手市)
	4月	新規開局	クオール薬局いのはなテラス店(千葉県千葉市)
	4月	新規開局	クオール薬局光が丘店(東京都練馬区)
	4月	新規開局	NYDS取手市医師会病院前店(売店)(茨城県取手市)
	4月	M&A	共栄堂薬局つばめ店(新潟県燕市)
	4月	M&A	共栄堂薬局世田谷店(東京都世田谷区)
	4月	M&A	株式会社venus venus 1店舗(宮城県)
	4月	M&A	アルファーム薬局 鶴田店(栃木県宇都宮市)
	5月	新規開局	クオール薬局 岩沼あさひ野店(宮城県岩沼市)
	5月	M&A	共栄堂薬局直江津店(新潟県上越市)
	6月	新規開局	クオール薬局福岡店(福岡県福岡市)
	6月	新規開局	クオール薬局鶴ヶ島店(埼玉県鶴ヶ島市)
	7月	新規開局	クオール薬局西大宮店(埼玉県さいたま市)
	7月	新規開局	ローソクオール薬局港北綱島西二丁目店(神奈川県横浜市)
	7月	M&A	うおぬま調剤グループ 8店舗(新潟県)
	8月	M&A	共栄堂薬局NEXT店(新潟県新潟市)
	9月	新規開局	ローソクオール薬局南柏駅西口店(千葉県柏市)
9月	M&A	共栄堂薬局行田店(埼玉県行田市)	
11月	新規開局	クオール薬局ライフ千川駅前店(東京都豊島区)	
11月	新規開局	ローソクオール薬局千駄木不忍通店(東京都文京区)	
12月	新規開局	クオール薬局松戸店(千葉県松戸市)	
2018年	1月	新規開局	ローソクオール薬局久我山駅南店(東京都杉並区)
	2月	新規開局	クオール薬局豊橋岩屋店(愛知県豊橋市)
	2月	M&A	有限会社ハシモト薬局 3店舗(岐阜県)
	2月	M&A	株式会社タイエイ 2店舗(福岡県)
	4月	新規開局	クオール薬局日立北店(茨城県)
	4月	新規開局	クオール薬局上尾東店(埼玉県)
	4月	M&A	有限会社どんぐり 7店舗(大阪府)
	6月	M&A	有限会社瀬尾薬局駅東店 1店舗(山形県)

■グループ合計出店数 (6月15日現在)

724店舗 (うち売店24店舗)

北海道・東北地区	84店舗	クオール77店舗、共栄堂6店舗、瀬尾薬局1店舗
関東地区	324店舗	クオール264店舗、アルファーム27店舗、フクシメディカル17店舗、ユニコグループ14店舗、共栄堂2店舗
中部・関西・九州地区	316店舗	クオール197店舗、琉球クオール7店舗、共栄堂81店舗、ファルマスタ-11店舗 うおぬま調剤グループ8店舗、ハシモト薬局3店舗、株式会社タイエイ2店舗、どんぐり7店舗