



2018年3月期 第1四半期決算
補足資料

1Q FY3/2018
Supplementary materials

2017年7月31日

July 31, 2017

東証1部 証券コード 3034
TSE, 1st section Security code: 3034

問合わせ先

Contact information

クオール株式会社

広報部

Qol Co., Ltd.

Public Relations Dept.

TEL: 03-6430-9060

+81-(0)3-6430-9060

E-mail: ir@qol-net.co.jp

目次

Contents

1. 業績ハイライト(連結)	P.1
Highlights of Consolidated Results	
2. 業績に関する情報(連結)	P.2
Consolidated Financial Results	
3. 貸借対照表(連結)	P.3
Consolidated Balance Sheets	
4. 損益計算書(連結)	P.4
Consolidated Statements of Income	
5. 財務指標に関する情報	P.5
Financial Indicator	
6. 従業員の状況	P.6
Number of Employees	
7. 通期業績予想(連結)	P.6
Consolidated Financial Forecasts	
8. 店舗の情報(連結)	P.7-9
Store Information (Consolidated)	
9. 四半期及び年次推移(連結)	P.10-15
Quarterly Trends (Consolidated)	

1.業績ハイライト(連結) Highlights of Consolidated Results

(1) 前年同期比較 Comparison with the previous year

(単位: 百万円 Millions of yen)

	2017年3月期 第1四半期*1 1Q FY 3/2017 ended Jun 30, 2016		2018年3月期 第1四半期 1Q FY 3/2018 ended Jun 30, 2017		増減 Increase /Decrease	
		構成比 composition ratio		構成比 composition ratio		前年同期比 YoY
売上高 Net sales	30,109	100.0%	35,495	100.0%	5,385	17.9%
売上総利益 Gross profit	3,497	11.6%	4,628	13.0%	1,131	32.3%
販売費及び一般管理費 Selling, general and administrative expenses	2,479	8.2%	2,610	7.4%	130	5.3%
営業利益 Operating income	1,018	3.4%	2,018	5.7%	1,000	98.2%
経常利益 Ordinary income	1,050	3.5%	2,027	5.7%	976	93.0%
親会社株主に帰属する四半期純利益 Profit attributable to owners of parent	767	2.6%	1,185	3.3%	417	54.4%

(2) 業績予想対比 Comparison with the earnings forecasts

(単位: 百万円 Millions of yen)

	2018年3月期* FY 3/2018 ending Mar 31, 2018 (forecast)		2018年3月期 第1四半期 1Q FY 3/2018 ended Jun 30, 2017 (result)		達成率 Achievement ratio
		構成比 composition ratio		構成比 composition ratio	
売上高 Net sales	146,000	100.0%	35,495	100.0%	24.3%
売上総利益 Gross Profit	19,600	13.4%	4,628	13.0%	23.6%
販売費及び一般管理費 Selling, general and administrative expenses	11,100	7.6%	2,610	7.4%	23.5%
営業利益 Operating income	8,500	5.8%	2,018	5.7%	23.8%
経常利益 Ordinary income	8,500	5.8%	2,027	5.7%	23.8%
親会社株主に帰属する当期純利益 Profit attributable to owners of parent	4,600	3.2%	1,185	3.3%	25.8%

* 直前に公表されている業績予想からの修正の有無: 有
Revisions to the most recently disclosed earnings forecasts: Yes

2.業績に関する情報(連結) Consolidated Financial Results

(1)調剤事業とBPO受託事業 Outlines

(単位:百万円 Millions of yen)

	2017年3月期 第1四半期 1Q FY 3/2017 (ended Jun 30, 2016)			2018年3月期 第1四半期 1Q FY 3/2018 (ended Jun 30, 2017)		
		売上構成比 % of Sales	前年同期比 YoY (%)		売上構成比 % of Sales	前年同期比 YoY (%)
調剤事業売上 Sales from pharmacy business	27,342	100.0%	2.6%	32,818	100.0%	20.0%
うち薬剤料売上 Prescription drug sales	19,085	69.8%	3.6%	22,711	69.2%	19.0%
うち技術料売上 Technical fee	5,688	20.8%	2.5%	7,385	22.5%	29.8%
うちその他売上 Other sales	2,569	9.4%	Δ4.0%	2,722	8.3%	6.0%
調剤事業原価 Cost for pharmacy business	24,924	91.2%	9.6%	29,240	89.1%	17.3%
調剤事業総利益 Net profit of pharmacy business	2,417	8.8%	Δ38.0%	3,578	10.9%	48.0%
BPO受託事業売上 BPO contracting business	2,767	100.0%	21.7%	2,676	100.0%	Δ3.3%
BPO受託事業原価 Cost of BPO contracting business	1,686	61.0%	5.6%	1,626	60.7%	Δ3.6%
BPO受託事業総利益 Net profit of BPO contracting business	1,080	39.0%	59.5%	1,050	39.3%	Δ2.7%
売上合計 Total sales	30,109	100.0%	4.1%	35,495	100.0%	17.9%
売上原価 Cost of sales	26,611	88.4%	4.7%	30,866	87.0%	16.0%
売上総利益 Gross profit	3,497	11.6%	Δ0.2%	4,628	13.0%	32.3%

(2)売上高内訳 Breakdown of Sales

① 調剤売上高 Sales from pharmacy business (①=②Number of prescriptions received × ③Average price of a prescription)

(単位:百万円 Millions of yen)

	2017年3月期 第1四半期 1Q FY 3/2017 (ended Jun 30, 2016)			2018年3月期 第1四半期 1Q FY 3/2018 (ended Jun 30, 2017)		
		増減 Increase /Decrease	前年同期比 YoY (%)		増減 Increase /Decrease	前年同期比 YoY
既存店 Existing stores	9,185	74	0.8%	9,531	345	3.8%
新店 New stores	90	Δ 255	Δ73.8%	435	345	382.1%
M & A等 M&A	15,498	988	6.8%	20,129	4,630	29.9%
全店舗 Total	24,774	807	3.4%	30,096	5,321	21.5%

② 処方せん応需枚数 Number of prescriptions received

(単位:千枚 1,000 prescriptions)

	2017年3月期 第1四半期 1Q FY 3/2017 (ended Jun 30, 2016)			2018年3月期 第1四半期 1Q FY 3/2018 (ended Jun 30, 2017)		
		増減 Increase /Decrease	前年同期比 YoY (%)		増減 Increase /Decrease	前年同期比 YoY
既存店 Existing stores	882	26	3.1%	909	26	3.0%
新店 New stores	12	Δ 22	Δ64.5%	47	35	281.2%
M & A等 M&A	1,688	153	10.0%	2,235	546	32.4%
全店舗 Total	2,583	157	6.5%	3,192	608	23.5%

③ 処方せん単価 Average price of a prescription

(単位:円 yen)

	2017年3月期 第1四半期 1Q FY 3/2017 (ended Jun 30, 2016)			2018年3月期 第1四半期 1Q FY 3/2018 (ended Jun 30, 2017)		
		増減 Increase /Decrease	前年同期比 YoY (%)		増減 Increase /Decrease	前年同期比 YoY
既存店 Existing stores	10,404	Δ 234	Δ2.2%	10,482	77	0.7%
新店 New stores	7,206	Δ 2,582	Δ26.4%	9,114	1,908	26.5%
M & A等 M&A	9,180	Δ 275	Δ2.9%	9,006	Δ 173	Δ1.9%
全店舗 Total	9,589	Δ 289	Δ2.9%	9,428	Δ 160	Δ1.7%

* 既存店及び新店は全て自社開発による出店となります。

3.貸借対照表(連結) Consolidated Balance Sheets

(単位:百万円 Millions of yen)

	2017年3月期 連結会計年度末 FY 3/2017 as of Mar 31, 2017	2018年3月期 第1四半期連結会計期間 1Q FY 3/2018 as of Jun 30, 2017	
			前連結会計年度 増減額 Increase /Decrease
流動資産 Current assets	36,578	37,499	921
うち現金預金 Cash and deposits	14,174	14,595	420
うち売上債権 Notes and accounts receivable-trade	15,785	15,413	△ 372
うちたな卸資産 Inventory	4,661	6,089	1,428
固定資産 Noncurrent assets	44,668	44,286	△ 382
うち有形固定資産 Property, plant and equipment	10,373	10,422	49
うち無形固定資産 Intangible assets	29,483	29,101	△ 381
うち投資その他の資産 Investments and other assets	4,812	4,762	△ 49
繰延資産 Deferred assets	43	39	△ 3
資産合計 Total assets	81,290	81,826	536
流動負債 Current liabilities	31,183	32,561	1,377
うち買掛金 Accounts payable-trade	17,626	20,881	3,254
うち短期借入金 Short-term loans payable	540	40	△ 500
うち1年内返済予定の長期借入金 Current portion of long-term loans payable	5,833	5,649	△ 183
固定負債 Noncurrent liabilities	28,473	26,756	△ 1,716
うち社債 Bonds payable	15,603	15,393	△ 210
うち長期借入金 Long-term loans payable	11,631	10,196	△ 1,435
負債合計 Total liabilities	59,657	59,318	△ 339
純資産合計 Total net assets	21,632	22,508	875
負債純資産合計 Total liabilities and net assets	81,290	81,826	536

4.損益計算書(連結)
Consolidated Statements of Income

(単位:百万円 Millions of yen)

	2017年3月期 第1四半期連結累計期間 1Q FY 3/2017 ended Jun 30, 2016	2018年3月期 第1四半期連結累計期間 1Q FY 3/2018 ended Jun 30, 2017	増減 Increase /Decrease
売上高 Net Sales	30,109	35,495	5,385
(増収率) (Growth rate)	4.1%	17.9%	—
売上原価 Cost of sales	26,611	30,866	4,254
(原価率) (% of Sales)	88.4%	87.0%	△1.4%
売上総利益 Gross profit	3,497	4,628	1,131
(伸び率) (Growth rate)	—	32.3%	—
(粗利益率) (% of Sales)	11.6%	13.0%	1.4%
販売費及び一般管理費 Selling, general and administrative expenses	2,479	2,610	130
(販管费率) (% of Sales)	8.2%	7.4%	△0.9%
営業利益 Operating income	1,018	2,018	1,000
(伸び率) (Growth rate)	—	98.2%	—
(営業利益率) (% of Sales)	3.4%	5.7%	2.3%
営業外収益 Non-operating income	65	81	15
受取手数料 Commission fee	11	15	4
その他 Other	54	65	11
営業外費用 Non-operating expenses	33	72	39
支払利息 Interest expenses	21	26	5
その他 Other	11	45	34
経常利益 Ordinary income	1,050	2,027	976
(伸び率) (Growth rate)	—	93.0%	—
(経常利益率) (% of Sales)	3.5%	5.7%	2.2%
特別利益 Total extraordinary income	381	2	△ 378
特別損失 Total extraordinary losses	3	38	35
税金等調整前四半期純利益 Income before income taxes and minority interests	1,428	1,991	563
法人税等 Total Income taxes	660	791	130
四半期純利益 Net income	768	1,200	432
非支配株主に帰属する四半期純利益 Net income attributable to non-controlling shareholder	0	14	14
親会社株主に帰属する四半期純利益 Profit attributable to owners of parent	767	1,185	417
(伸び率) (Growth rate)	—	54.4%	—
(利益率) (% of Sales)	2.6%	3.3%	0.8%

5.財務指標に関する情報
Financial Indicator

(単位:百万円 Millions of yen)

	2015年3月期 FY 3/2015 ended Mar 31, 2015	2016年3月期 FY 3/2016 ended Mar 31, 2016	2017年3月期 FY 3/2017 ended Mar 31, 2017	2018年3月期 第1四半期 1Q FY 3/2018 ended Jun 30, 2017
期末発行済株式数(自己株を除く)(株) Total number of shares issued at the end of the period (excluding treasury stocks)	34,359,100	34,470,400	32,674,165	32,706,099
期末株価(円) Stock value as of the end of the period (円)	1,012	1,691	1,645	1,685
時価総額 Market cap	36,275	60,614	58,965	60,399
総資産 Total assets	59,573	69,847	81,290	81,826
純資産 Net assets	19,152	21,022	21,632	22,508
親会社株主に帰属する当期純利益 Profit attributable to owners of parent	2,155	3,709	4,353	1,185
BPS(円) BPS(円)	557.42	602.36	652.42	678.11
EPS(円) EPS(円)	63.33	107.78	128.35	36.28
ROIC	7.2%	10.2%	8.4%	9.9%
ROE	11.9%	19.5%	20.7%	5.5%
ROA	7.5%	10.5%	9.4%	2.5%
1株当たり年間配当金(円) Dividend per share (円)	20.00	24.00	24.00	26.00
配当性向 Dividend payout ratio	31.6%	22.3%	18.7%	—

6.従業員の状況 Number of Employees

(1) 連結 Consolidated

(単位:人 People)

	2016年3月期 FY 3/2016			2017年3月期 FY 3/2017			2018年3月期 第1四半期 1Q FY 3/2018		
		増減 Increase /Decrease	増減比 YoY		増減 Increase /Decrease	増減比 YoY		増減 Increase /Decrease	増減比 YoY
正社員 Regular employees	3,644	189	5.5%	4,361	717	19.7%	4,589	228	5.2%
うち薬剤師 Pharmacists	1,547	57	3.8%	1,914	367	23.7%	2,078	164	8.6%
外臨時雇用者 Temporary employees	1,706	△ 127	△6.9%	1,928	222	13.0%	2,058	130	6.7%

(2) 個別 Non-consolidated

(単位:人 People)

	2016年3月期 FY 3/2016			2017年3月期 FY 3/2017			2018年3月期 第1四半期 1Q FY 3/2018		
		増減 Increase /Decrease	増減比 YoY		増減 Increase /Decrease	増減比 YoY		増減 Increase /Decrease	増減比 YoY
正社員 Regular employees	2,365	84	3.7%	2,631	266	11.2%	2,860	229	8.7%
うち薬剤師 Pharmacists	1,316	25	1.9%	1,471	155	11.8%	1,639	168	11.4%
外臨時雇用者 Temporary employees	1,232	△ 65	△5.0%	1,340	108	8.8%	1,524	184	13.7%

7.通期業績予想(連結)

Consolidated Financial Forecasts

(単位:百万円 Millions of yen)

	2016年3月期実績 FY 3/2016 ended Mar 31, 2016 (result)			2017年3月期実績 FY 3/2017 ended Mar 31, 2017 (result)			2018年3月期予想 FY 3/2018 ending Mar 31, 2018 (forecast)		
		対売上高比 % of Net sales	前期比 YoY		対売上高比 % of Net sales	前期比 YoY		対売上高比 % of Net sales	前期比 YoY
売上高 Net sales	124,957	100.0%	9.3%	131,502	100.0%	5.2%	146,000	100.0%	11.0%
売上総利益 Gross profit	15,793	12.6%	21.3%	16,876	12.8%	6.9%	19,600	13.4%	16.1%
販売費及び一般管理費 Selling, general and administrative expenses	9,050	7.2%	3.2%	10,010	7.6%	10.6%	11,100	7.6%	10.9%
営業利益 Operating income	6,743	5.4%	58.9%	6,865	5.2%	1.8%	8,500	5.8%	23.8%
経常利益 Ordinary income	6,688	5.4%	56.9%	7,065	5.4%	5.6%	8,500	5.8%	20.3%
親会社株主に帰属する当期純利益 Profit attributable to owners of parent	3,709	3.0%	72.1%	4,353	3.3%	17.4%	4,600	3.2%	5.7%
設備投資合計 Total capital expenditures	1,865	—	6.5%	1,728	—	△7.4%	1,926	—	11.4%
減価償却費 Depreciation and amortization	1,475	—	△8.4%	1,584	—	7.4%	1,597	—	0.8%
のれん償却 Amortization of goodwill	1,569	—	4.8%	1,946	—	24.0%	2,415	—	24.1%

8.店舗の情報(連結) Store Information (Consolidated)

◇ 店舗数 Number of Stores

		第1四半期 1Q(Apr-Jun)		第2四半期 2Q(Jul-Sep)		第3四半期 3Q(Oct-Dec)		第4四半期 4Q(Jan-Mar)		通期店舗数 1Q-4Q			累計 店舗数 Cumulative Total	2018年 3月期 計画 店舗数 FY 3/2018 (Plan)
		出店 New Stores	退店 Closed Stores	出店 New Stores	退店 Closed Stores	出店 New Stores	退店 Closed Stores	出店 New Stores	退店 Closed Stores	出店 New Stores	退店 Closed Stores	計 Total		
クオール グループ QOL Pharmacy	2017年 3月期 FY 3/2017	10	2	18	0	101	0	7	3	136	5	131	626	80
	2018年 3月期 FY 3/2018	11	2	—	—	—	—	—	—	11	2	9	635	
ローソン+ クオール薬局 LAWSON + QOL Pharmacy	2017年 3月期 FY 3/2017	0	0	0	0	3	1	1	1	4	2	2	34	10
	2018年 3月期 FY 3/2018	0	0	—	—	—	—	—	—	0	0	0	34	
ビックカメラ内 薬局 BIC CAMERA	2017年 3月期 FY 3/2017	0	0	0	0	0	0	0	0	0	0	0	4	10
	2018年 3月期 FY 3/2018	0	0	—	—	—	—	—	—	0	0	0	4	
JR西日本G 駅クオール 薬局 West JR Group Station QOL Pharmacy	2017年 3月期 FY 3/2017	1	0	0	0	1	0	1	0	3	0	3	6	10
	2018年 3月期 FY 3/2018	0	0	—	—	—	—	—	—	0	0	0	6	
売店 Shop (Hospital shop business)	2017年 3月期 FY 3/2017	0	3	0	0	0	0	0	0	0	3	-3	26	10
	2018年 3月期 FY 3/2018	1	1	—	—	—	—	—	—	1	1	0	26	
計 Total	2017年 3月期 FY 3/2017	11	5										696	90
	2018年 3月期 FY 3/2018	12	3	—	—	—	—	—	—	12	3	9	705	
期末店舗数 The number of stores as of the end of the period	2017年 3月期 FY 3/2017		569		587		691		696					
	2018年 3月期 FY 3/2018		705		—		—		—					

◇ 出店店舗 New Stores

	日付 Opening date	都道府県 Prefecture	店舗名 Branch name	クオール 薬局 QOL Pharmacy	ローソン +クオール 薬局 LAWSON + QOL Pharmacy	売店 Shop (Hospital shop business)
出店店舗 (12店舗) New Stores (12 stores)	2017年4月 Apr 2017	茨城県 Ibaraki	クオール薬局取手西店 QOL Pharmacy Toride Nishi Store	1		
		千葉県 Chiba	クオール薬局いのはなテラス店 QOL Pharmacy Inohana Terrace Store	1		
		東京都 Tokyo	クオール薬局光が丘店 QOL Pharmacy Hikarigaoka Store	1		
		茨城県 Ibaraki	NYDS取手市医師会病院前店(売店) NYDS Torideshi Ishikai Hospital Shop(Shop)			1
		新潟県 Niigata	共栄堂薬局つばめ店 KYOEIDO Pharmacy Tsubame Store	1		
		東京都 Tokyo	共栄堂薬局世田谷店 KYOEIDO Pharmacy Setagaya Store	1		
		宮城県 Miyagi	株式会社venus venus(M&A) 1 Store of venus venus Ltd.(M&A)	1		
		栃木県 Tochigi	アルファーム薬局鶴田店 Alpharm Pharmacy Tsuruta Store	1		
	2017年5月 May 2017	宮城県 Miyagi	クオール薬局岩沼あさひ野店 QOL Pharmacy Iwanuma Asahino Store	1		
		新潟県 Niigata	共栄堂薬局直江津店 KYOEIDO Pharmacy Naoetsu Store	1		
	2017年6月 Jun 2017	福岡県 Fukuoka	クオール薬局福岡店 QOL Pharmacy Fukuoka Store	1		
		埼玉県 Saitama	クオール薬局鶴ヶ島店 QOL Pharmacy Tsurugashima Store	1		
合計 Total				11	0	1

◇ 退店店舗 Closed Stores

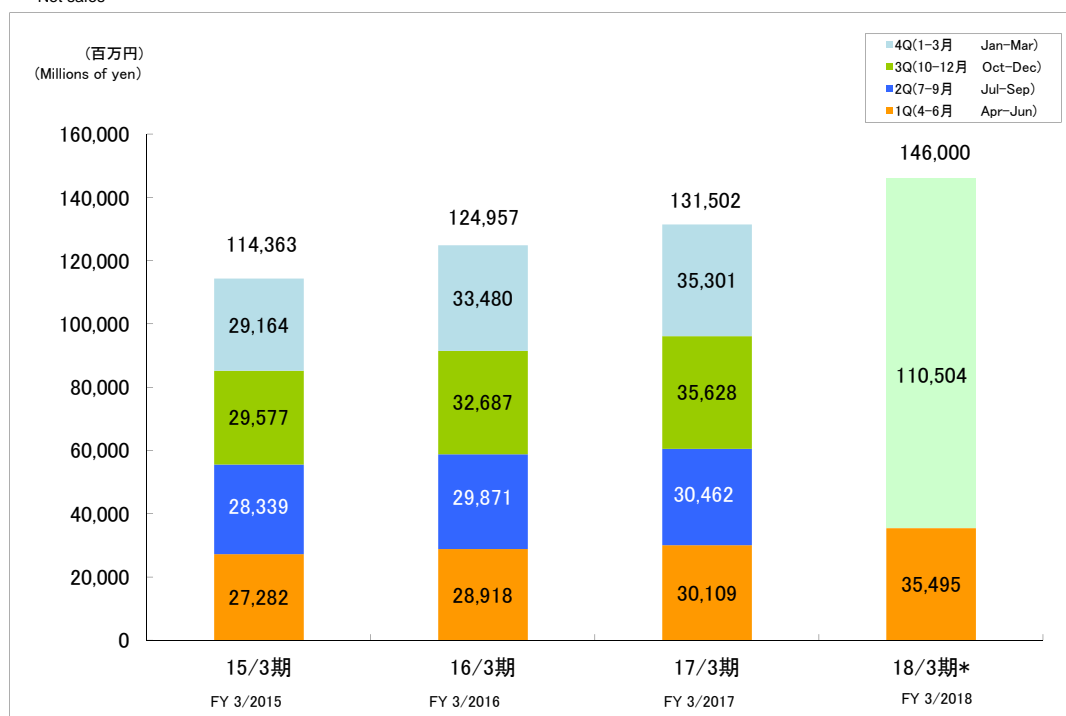
	日付 Closure date	都道府県 Prefecture	店舗名 Branch name	クオール 薬局 QOL Pharmacy	ローソン +クオール 薬局 LAWSON + QOL Pharmacy	売店 Shop (Hospital shop business)
退店店舗 (3店舗) Closed Stores (3stores)	2017年4月 Apr 2017	青森県 Aomori	クオール薬局津軽川部店 QOL Pharmacy Tsugaru Kawabe Store	1		
		山形県 Yamagata	わかくさ薬局 Wakakusa Pharmacy	1		
		大分県 Oita	別府医療センター売店 Beppu Medical Center Shop			1
合計 Total				2	0	1

◇ 都道府県別店舗数 Number of Stores by Prefecture

		2014年 3月期末 FY 3/2014 as of Mar 31, 2014	2015年 3月期 FY 3/2015 as of Mar 31, 2015	2016年 3月期末 FY 3/2016 as of Mar 31, 2016	2017年 3月期末 FY 3/2017 as of Mar 31, 2017	2018年 3月期 第1四半期末 FY 3/2018 as of Jun 30, 2017
北海道	Hokkaido	5	5	9	10	10
青森県	Aomori	2	2	3	3	2
秋田県	Akita	9	11	12	12	12
宮城県	Miyagi	19	19	16	16	18
山形県	Yamagata	5	5	5	13	12
福島県	Fukushima	31	31	31	31	31
東京都	Tokyo	98	103	107	112	114
千葉県	Chiba	29	29	29	33	34
神奈川県	Kanagawa	32	33	30	31	31
埼玉県	Saitama	37	37	37	50	51
茨城県	Ibaraki	45	45	47	48	50
栃木県	Tochigi	29	29	37	37	38
群馬県	Gunma	3	3	3	3	3
長野県	Nagano	11	11	10	10	10
新潟県	Niigata	3	3	3	81	83
静岡県	Shizuoka	5	5	4	6	6
愛知県	Aichi	22	22	19	23	23
岐阜県	Gifu	6	6	6	6	6
富山県	Toyama	2	2	2	2	2
石川県	Ishikawa	3	3	4	4	4
福井県	Fukui	3	3	3	3	3
滋賀県	Shiga	18	18	17	26	26
京都府	Kyoto	9	10	11	11	11
大阪府	Osaka	34	34	34	36	36
兵庫県	Hyogo	12	13	20	19	19
奈良県	Nara	1	1	1	1	1
三重県	Mie	1	1	1	1	1
島根県	Shimane	3	3	3	3	3
鳥取県	Tottori	2	2	2	2	2
岡山県	Okayama	7	7	7	7	7
広島県	Hiroshima	8	8	19	20	20
山口県	Yamaguchi	0	8	1	6	6
香川県	Kagawa	7	7	7	7	7
愛媛県	Ehime	1	1	2	2	2
高知県	Kochi	2	2	2	2	2
徳島県	Tokushima	4	4	4	2	2
福岡県	Fukuoka	5	5	4	3	4
長崎県	Nagasaki	3	3	3	4	4
熊本県	Kumamoto	0	0	0	1	1
大分県	Oita	2	2	1	1	0
鹿児島県	Kagoshima	0	0	0	1	1
沖縄県	Okinawa	2	2	7	7	7
合計	Total	520	538	563	696	705

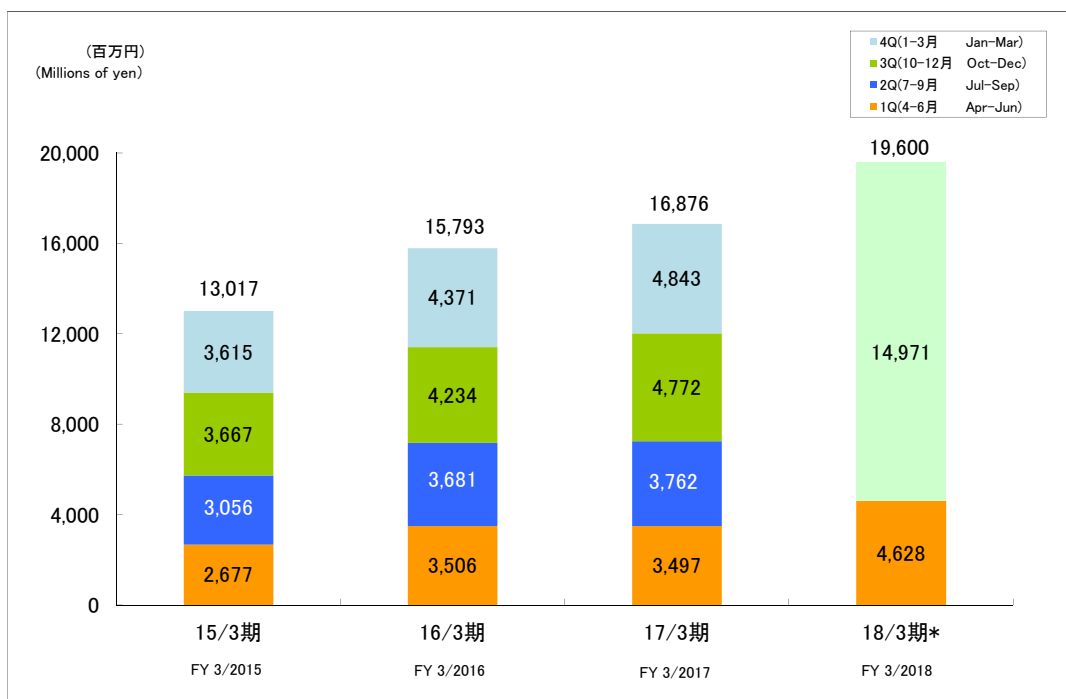
9. 四半期及び年次推移(連結) Quarterly Trends (Consolidated)

◇売上高 Net sales



* 直近に公表されている業績予想からの修正の有無： 有
Revisions to the most recently disclosed earnings forecasts: Yes

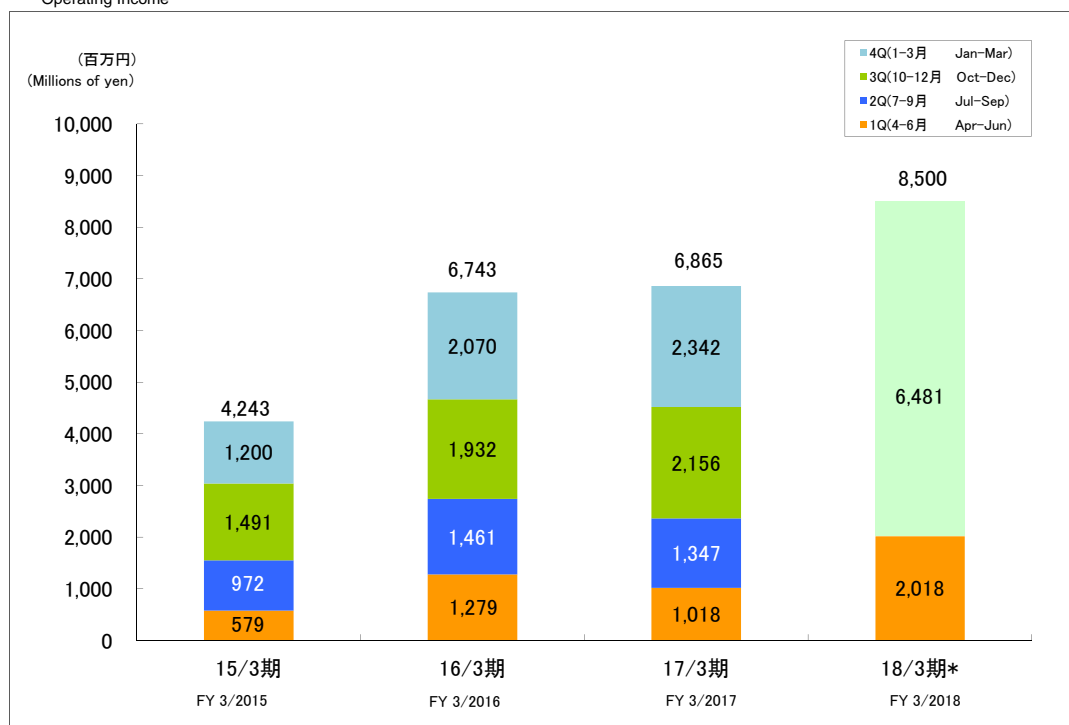
◇売上総利益 Gross Profit



* 直近に公表されている業績予想からの修正の有無： 有
Revisions to the most recently disclosed earnings forecasts: Yes

◇営業利益

Operating Income

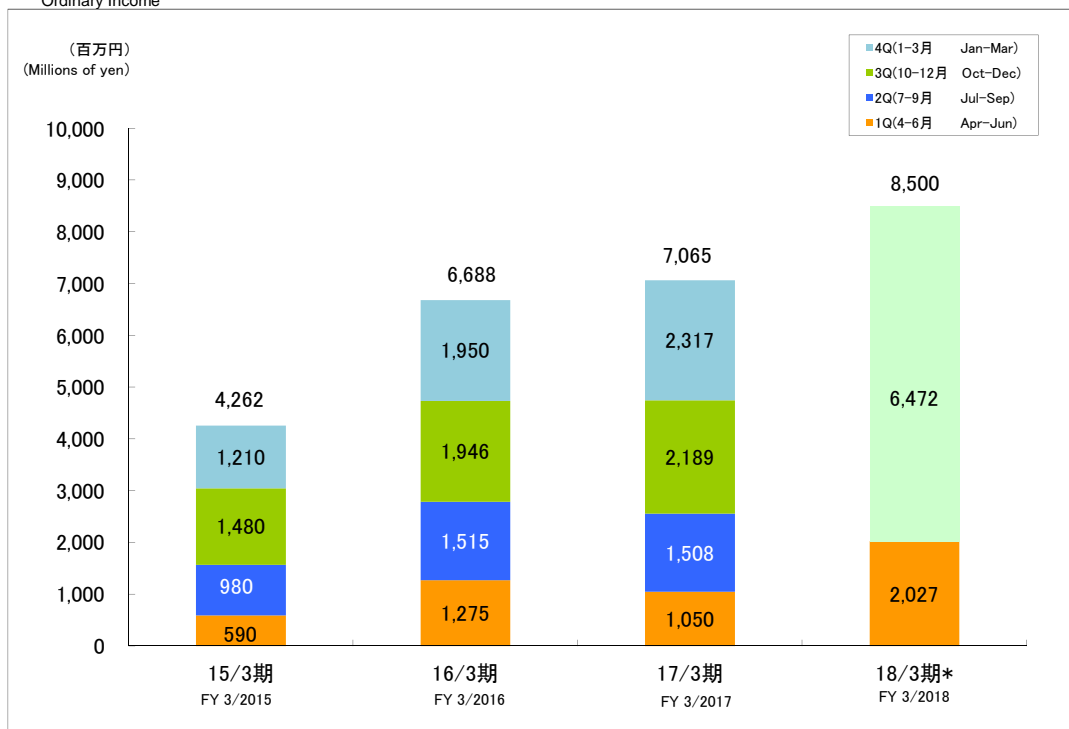


* 直近に公表されている業績予想からの修正の有無： 有

Revisions to the most recently disclosed earnings forecasts: Yes

◇経常利益

Ordinary Income

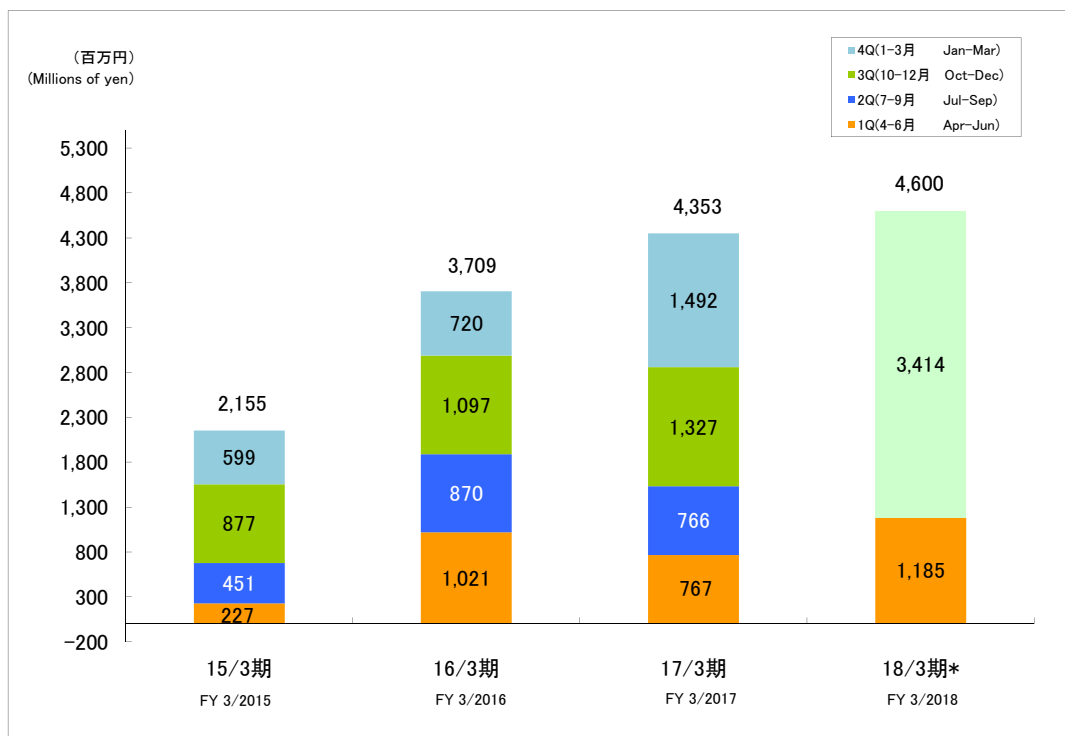


* 直近に公表されている業績予想からの修正の有無： 有

Revisions to the most recently disclosed earnings forecasts: Yes

◇親会社株主に帰属する当期純利益

Profit attributable to owners of parent

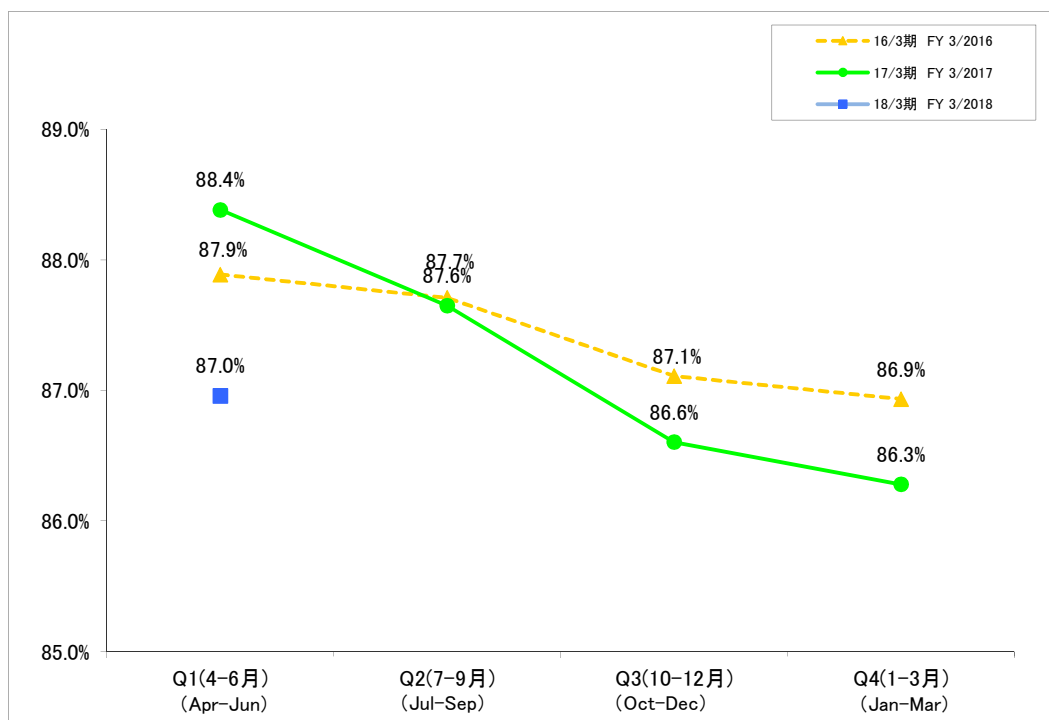


* 直近に公表されている業績予想からの修正の有無： 有

Revisions to the most recently disclosed earnings forecasts: Yes

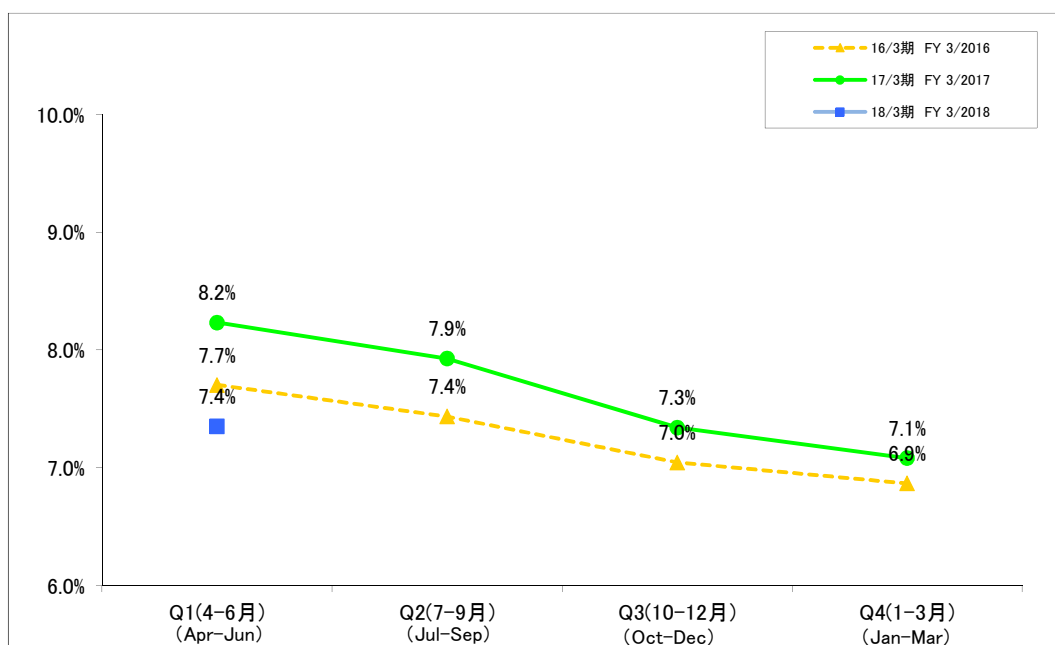
◇原価率推移

Trend of Cost to Sales Ratio



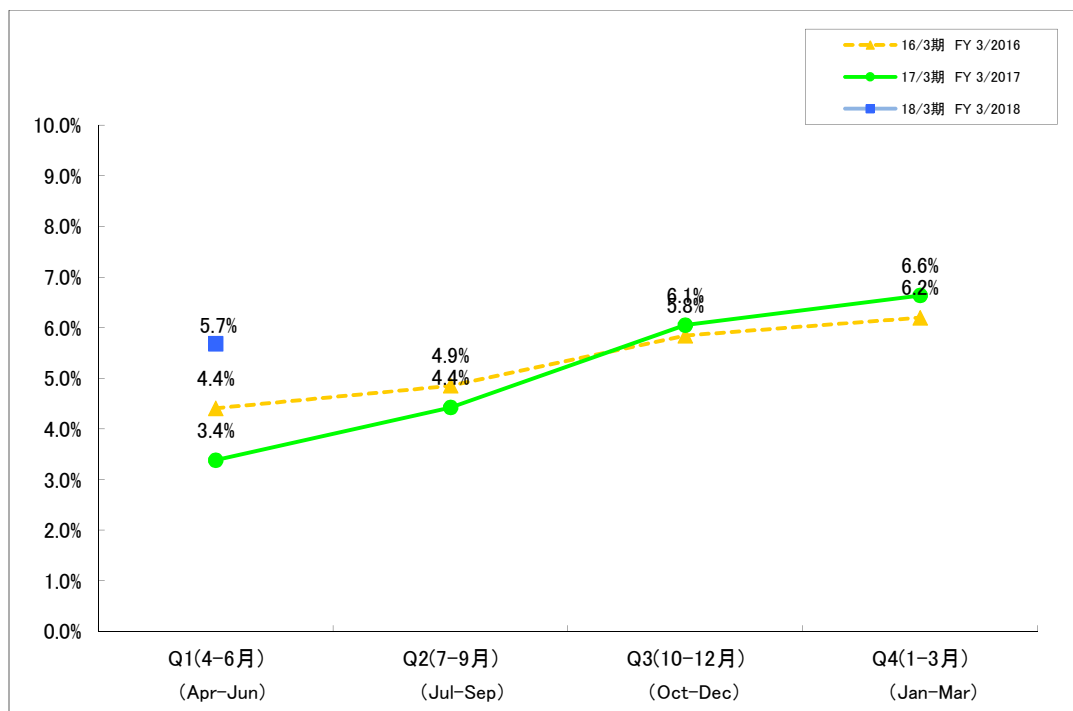
◇販管费率推移

Trend of SG & A Ratio



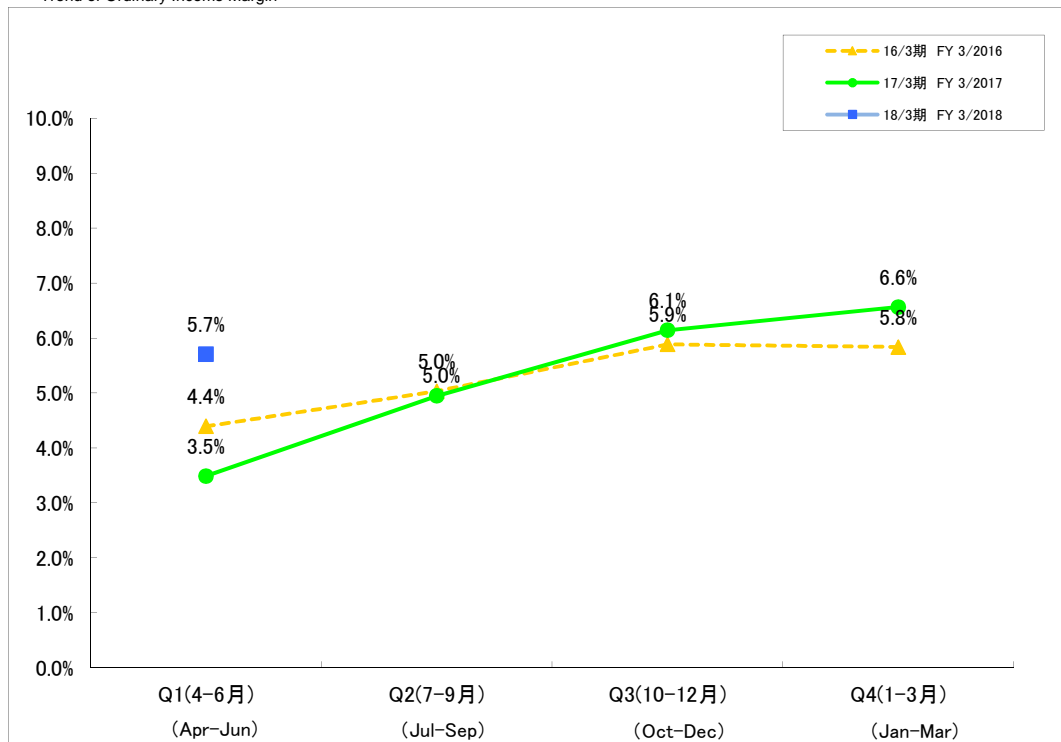
◇営業利益率推移

Trend of Operating Income Margin



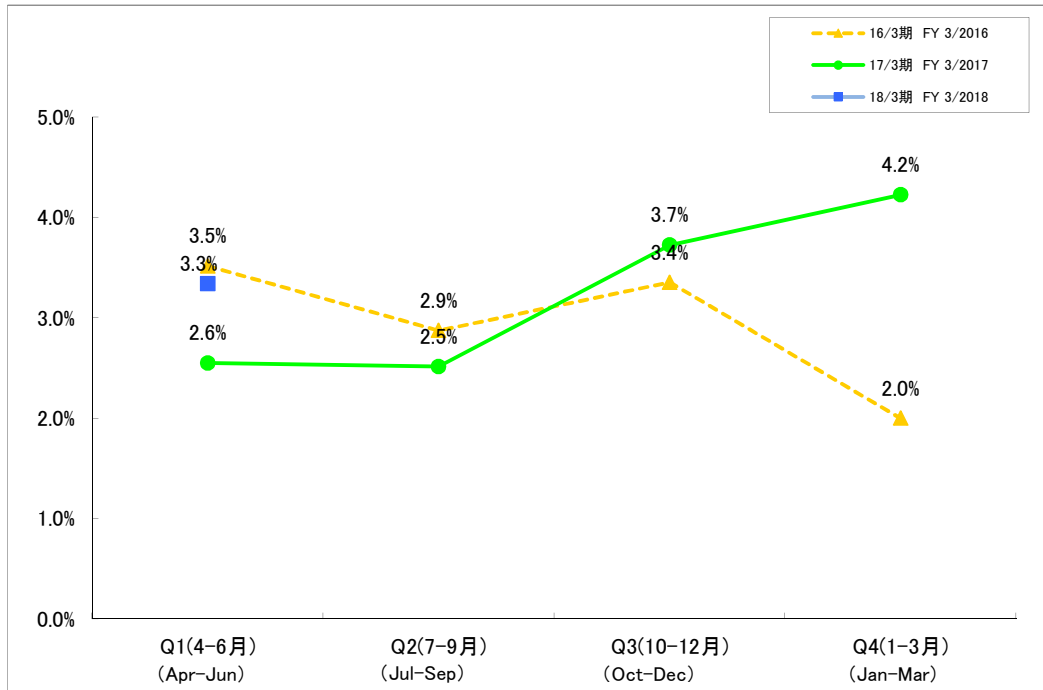
◇経常利益率推移

Trend of Ordinary Income Margin



◇親会社株主に帰属する当期純利益

Profit attributable to owners of parent



◇1株当たり純利益(EPS)

Earnings per Share

